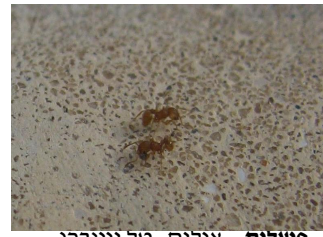




פועלות, צילום: טל ויינברג

## עובדות שחשוב לדעת אודות: נמלת האש הקטנה

להבית קטנה  
*Wasmannia auropunctata*



פועלות, צילום: טל ויינברג

### דף מידע לציבור

המשרד להגנת הסביבה, משרד הבריאות, משרד החקלאות ופיתוח הכפר, רשות הטבע והגנים

יולי 2012

נמלת האש הקטנה (*Wasmannia auropunctata*) עוקצת בני אדם בכל שעות היום, בבית ומבחוץ לבית. למרות שהנמלה קטנה ועדינה עקיצתה כואבת מאוד ויוצרת מעין כוויה. נמלת האש הקטנה זוהתה והוגדרה לראשונה בישראל בסוף שנת 2005 באזור עמק הירדן. הנמלה נחשבת למין פולש אופייני וכלולה ברשימת ה-IUCN של 100 המינים הפולשים הבעייתיים ביותר בעולם. **צבעה של הנמלה אדום-כתום וגודלה 1-1.5 מ"מ**, המלכה-הנמלה מגיעה עד לגודל של 5 מ"מ.

לשיכוד כאבים ולשים קרח על מקום העקיצה. בכל מקרה של תגובה אלרגית יש לפנות למרפאה בהקדם. לא ידוע על חומר דוחה נמלים שניתן למרוח על הגוף או לעשות בו שימוש אחר, כדי למנוע עקיצות. הנמלה עלולה לפגוע גם בחיות הבית והמשק וגם בחיות בר עד כדי עיוורון; הימצאותה גורמת לטיפוח כנימות מזיקות בצמחים ולפגיעה בהפצת זרעים וכן, לירידה במגוון המינים מסוג חסרי חוליות וחולייתנים.

#### הדברה

הדברה מתבצעת תוך שימוש בפיתיונות רעילים שאושרו במיוחד להדברת נמלת האש הקטנה. השימוש בתכשיר ייעשה על פי ההנחיות המופיעות בתווית התכשיר תוך נקיטת אמצעי הבטיחות הנדרשים. כיום מאושרים 3 תכשירים כנגד נמלת האש הקטנה. פרטים על התכשירים ניתן למצוא באתר המשרד להגנת הסביבה – רישיונות והיתרים.

#### במקרה של חשד להימצאות נמלת האש הקטנה

יש להודיע מייד  
למשרד להגנת הסביבה,  
מוקד הסביבה – 08-9253321

#### תפוצה: היכן נמצאת הנמלה בישראל?

הנמלה נמצאה ביותר מ- 100 ישובים בכל הארץ.  
**בכל הישובים במחוז תל אביב נמצאה הנמלה.**

#### כיצד מתפשטת נמלת האש הקטנה?

מקור הנמלה הוא בדרום אמריקה וכיום היא נפוצה באזורים רבים בעולם, ביניהם מערב אפריקה, צפון אמריקה והאיים הקריביים, אוסטרליה, ישראל ועוד. הגורם להתפשטות הנמלה בעולם הוא הסחר בעצים שבהם נמצאים קנים של הנמלים. בארץ מתפשטת הנמלה באמצעות שבבי עץ לחיפוי, גזרי עץ להסקה, גזם עצים, עציצים, אדמה וכד', המועברים ממקום למקום ע"י האדם. מומלץ לגלות ערנות ולבדוק מוצרים בהם נוטה נמלת האש הקטנה להתקיים.

#### במי היא פוגעת? באיזה אופן? מה עושים?

הנמלים נמצאות ברוב המקרים בחצר, אבל בקיץ הן חודרות לבתים, בחיפוש אחר מזון ומים. עקיצת בני אדם מתרחשת פעמים רבות כאשר הנמלים נלכדות בין עור הגוף לבגדים. עקיצת הנמלה כואבת מאוד ויוצרת כעין כוויה על העור למשך כמה שעות עד ימים. אצל חלק מהאנשים יכולה להתפתח תגובה אלרגית חריפה.

במקרה של עקיצה יש למרוח חומר חיטוי על מקום העקיצה למניעת זיהום אפשרי. ניתן למרוח משחה